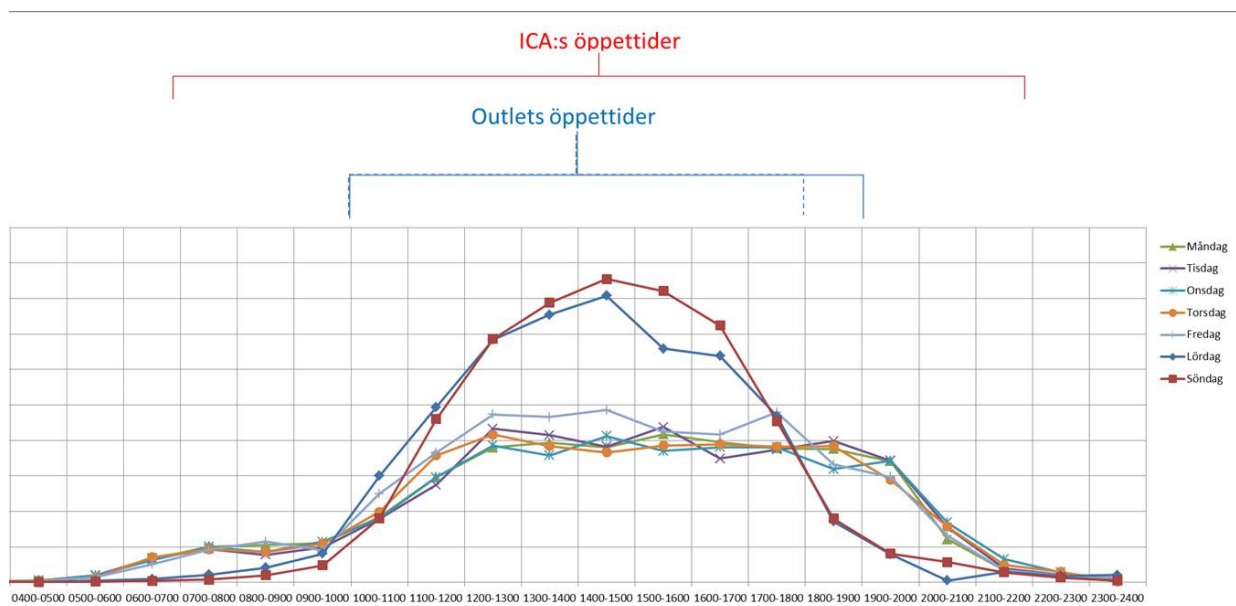


## Tycker du att det är mycket trafik vid Barkarby Handelsplats!

Då har du tidvis rätt. Herrestavägen, som är tillfartsväg till flertalet butiker i området, har vissa tider intensiv trafik. Vid andra tider är det ganska lugnt. Även Enköpingsvägen mellan de båda trafikplatserna på E 18 är hårt belastad vissa tider. Diagrammet nedan är resultatet av en trafikmätning kommunen gjort på Herrestavägen i södergående riktning.

En slutsats är att man om möjligt skall välja att handla på ICA Maxi innan butikerna i resten av handelsplatsen öppnar. Störst trafikbelastning är det inte oväntat lördag och söndag (röd och blå linje), när Outlet är öppet.



En liten ökning kan ses på fredagar, särskilt mellan 17 och 18. På eftermiddag i helger är trafikmängden dubbelt så stor som vardagar.

På kommunens hemsida kan du hitta mycket information om pågående och planerad byggnation och trafikplanering.

## Kollektiv trafik

Bara en påminnelse om att pendeltågen ersätts med buss fram till 8:e augusti.

Med tillönskan om en skön sommar